

さわやか愛知「感謝祭」実行委員からのメッセージ

私がホームヘルパー2級の講座を受講し、介護の現場に飛び込み、早いもので6年が経ちました。現場に出ると、まず自分の未熟さによる不安を感じました。そんな時に向上心をもってさわやか愛知の様々な養成研修に参加しました。講師の先生方には、知識や技術の享受だけでなく精神的にも支えていただきました。今では私の原点である故郷といった思いで心のより所となっています。今後は高齢者介護、障害者介護それぞれの現場でも、介護士の必要性が重要視されていくと思われまます。これからも日々学習の毎日です。講習で受けた実技や講義を現場で反芻しながら前進していきたいと思っています。受講した方々が自信と勇気を持って現場に飛び込んでくれるのを期待し仲間が増えるのを心待ちにしています。

川平くみ子（ホームヘルパー2級・第3期生）

感謝祭は、川上代表やスタッフの皆様「ありがとう」の想いに満ちています。この実行委員会に参加させていただいて、ありがとうございました。

深谷征子（ホームヘルパー2級・第4期生）

同窓会の実行委員会を毎回楽しみに参加していました。川上代表と「さわやか愛知」のスタッフの皆さんの熱い想いが同窓生として嬉しかったからだと思います。当日は同窓生の皆さんと楽しいひとときを過ごしたいです。

深谷悦子（ホームヘルパー2級・第4期生）



皆さん
ありがとうございました。

実行委員紹介:宇都小百合、小野木弘美、岡平裕子、川平くみ子、熊谷洋子、鈴木貴志、土井雪江、仲野勝子、花井恭子、日比野明美、深谷悦子、深谷征子、本田美土里、水谷佳子、村田千代森、森 君江（敬称略、五十音順）



感謝祭開催にあたりご協力いただいた皆様 ありがとうございました。

アースサポート
愛光園
アオキスーパー（勤文のとなり）
あけび苑、東あけび苑
アビタ（大府店）
社会福祉法人 愛知玉粟会天子田デイサービスセンター
アメイズ
福祉用具のアンシア
憩の郷
今津クリニック
岩崎あいの郷
ALS協会 愛知支部
えいび堂印刷
オオツカ介護サービス（本社）（瀬戸）
大府市内（児童センター、公民館、憩の家）
大府市保健センター
大府市包括支援センター
大府市勤労文化会館
大府市消防本部
介護労働安定センター
片山車椅子製作所
加藤内科
カントリー
菊華高等学校
北名古屋市回想法センター

特定医療法人共和会 共和病院
クリニック（大府）（刈谷）（知立）
ケアプラン大府
KTC中央高等学校
ココストア（共和5丁目）
近藤産興株式会社
介護老人保健施設 さざんかの丘
さわやか愛知会員の皆様
さわやか福祉財団 さわやか法律事務所
JAあいち知多（あい愛おおぶ・とこなめ・有遊苑・みはま・いくじ）
大府市および近隣の市町村
しち厘
大府市および近隣の社会福祉協議会
医療法人 静心会
セブンイレブン（共和5丁目南）
セブンイレブン（又八山）
第一建築サービス株式会社
箱倉（コーヒー屋）
たすけあい名古屋
たんぼぼ美容室
中央出版株式会社
中京女子大学
中日新聞社
長寿社会文化協会

介護老人保健施設 ちよだ
社会福祉法人長福会 デイパーク大府
ドミー大府店
富藤不動産
なごや福祉用具プラザ
日本福祉大学 高浜専門学校
日本福祉大学 半田キャンパス
日本福祉大学 美浜キャンパス
ねーぶる
ハーブ内科皮膚科在宅医療介護センター
ピカソ（理髪店、柗山）
ピッコロの丘
ファミリーマート（江端）
フィール（キャンパス店）
フィール（共和店）
ヘアサロンあかひげ
介護付有料老人ホーム ベティさんの家
宮田歯科
むぎの花（町田さんのパン屋さん）
特別養護老人ホーム むらさき野苑
ゆたか苑
社会福祉法人仁至会 ルミナス大府
レモンドラッグ（荒尾店）

（敬称略、五十音順）

感謝祭 331

開催日：2007年

会場：大府市
勤労文化会館
主催：さわやか愛知養成研修
修了生実行委員会
NPO法人
福祉サポートセンター
さわやか愛知

さわやか愛知「感謝祭」にあたって

本日は、さわやか愛知の「感謝祭」にご来場頂き誠に有難うございます。「感謝祭」を開催できましたのも地域の皆様のご協力とご支援の賜物と深く感謝申し上げます。

NPO法人福祉サポートセンターさわやか愛知は、平成6年に設立いたしました。たすけあいの会を主軸に介護保険事業（ヘルパーステーション、デイサービス、ケアプラン）や各種の福祉養成講座を開講し、地域に密着した「ふれあい社会づくり」を推進してまいりました。たすけあいの会の理念「くらしのお手伝いまるごとします」をキャッチフレーズに、誰もが安心してくらししていける地域づくりを行うことが私たちの目的です。

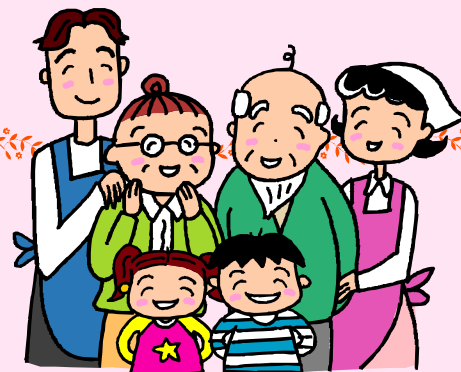
今、私たちに「必要なものは何か」「何ができるか」テーマを見つけ、その想いをひとつひとつつかたちにしてまいりました。（病児、病後児保育サービス<H17.10～>・北山老人憩の家施設管理<H18.4～>・緊急ナイトサービス<H18.11～準備し、H19.4～開始>等）

また、たすけあい活動をするには多くの仲間が必要ですが幸いにも、さわやか愛知ではNPO法人ならではの視点を取り入れた内容で各種の福祉養成講座を開講しており、その授業の中でNPOの概要や活動状況をお話する機会を得ました。お陰様でNPOや地域福祉についての理解者が育ち、さわやか愛知を支援して下さる仲間が増え続けています。平成18年度までの卒業生は3,500余名となり、それぞれの場所で、様々な形で、活躍されていることと聞きます。卒業生の皆さんには、いつまでもさわやか愛知の理念を忘れずに、地域で活躍されることを期待してやみません。そしてまた、地域の皆様にはさわやか愛知を今後とも応援して下さることをお願い申し上げます。

最後になりましたが、福祉養成講座の授業を熱い情熱を持って務めて下さいました講師の皆様、実習生を快くお受け下さいました施設関係者に感謝を申し上げますとともに、今回の感謝祭開催に際し開講会場の提供、広報等で地域のみならずへの告知に協力下さいました大府市に重ねて感謝を申し上げます。さわやか愛知は、今後も地域に密着した活動を進めてまいります。地域のすべての方々、いつでも「助けてー」と言えるふれあい社会づくりに寄与したいと思います。

**お手伝いすることにより<たすけあい>の大切さが広く社会に理解され、
暖かな人間関係が育まれることを願っています。
「すみません」ではなく「ありがとう」といえるように**

NPO法人福祉サポートセンター
さわやか愛知
理事長 川上 里美



NPO法人 福祉サポートセンター

さわやか愛知

〒474-0074 愛知県大府市共栄町二丁目420-1

TEL 0562-47-2893 0562-44-9206
FAX 0562-45-4787

E-mail: sawayaka-aichi@jasmine.ocn.ne.jp
ホームページアドレス: www.sawayaka-aichi.com/